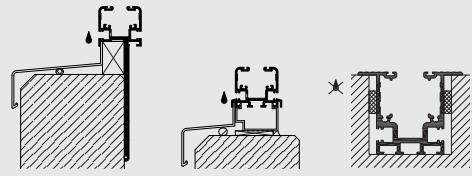
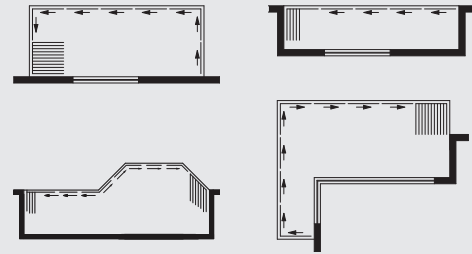


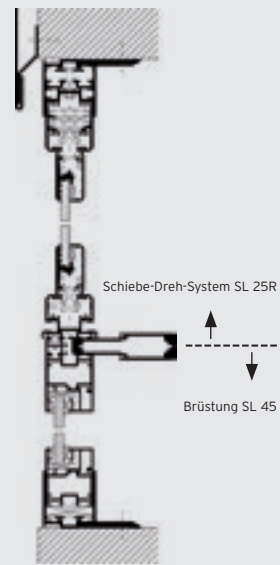
## BODENANSCHLUSSBEISPIELE



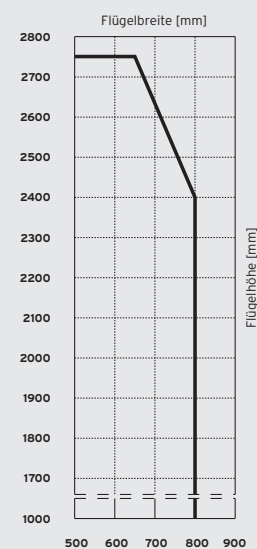
## ÖFFNUNGSVARIANTEN



## SENKRECHTER SCHNITT



## FLÜGELGRÖSSENDIAGRAMM



## VARIANTEN

- Oben anhängendes Schiebe-Dreh-System
- Je nach Wunsch nach außen, innen, links und/oder rechts schiebbar

## PROFILTECHNIK

- 27 mm Bautiefe
- Gerahmtes Schiebe-Dreh-System
- Linienförmig gelagert, mit senkrechten Flügelprofilen

## FENSTERSYSTEM

- Kombinierbar mit Fenstersystem SL 45: Brüstungen, Festteile, Dreh-Kipp

## BESCHLAGSTECHNIK

- Keine vorgelagerten Lauf- und Führungsschienen
- Verdeckt liegende Beschläge mit Einhandbedienung
- Integrierte 2-Punkt-Verriegelung
- Einfache Einhandbedienung durch Edelstahlseilzug
- Drehflügel mit Knaufgriff für die Bedienung von innen und außen (optional)
- Viele Grundrissmöglichkeiten, da Laufwagen über jeden Winkel von 90° bis 180° fahrbar
- Kein Parkbahnhof notwendig

## VERGLASUNG

- Verglasung mit Einscheibensicherheitsglas (ESG)
- Glasstärken in 6 oder 8 mm

## OBERFLÄCHE

- Pulverbeschichtung nach RAL
- Eloxal nach EURAS

## MAXIMALE FLÜGELGRÖSSEN

- 800 x 2400 mm
- 650 x 2750 mm
- Sondergrößen auf Anfrage
- Die Gesamt-Elementbreite ist unbegrenzt

## PRÜFUNGEN

- TÜV Zertifikat Nr.: B 99 09 37329 001
- 18.000 Zyklen - Sog und Druck, jeweils +/- 1.000 Pa
- 10.000 Zyklen - Öffnungs- und Schließvorgang
- Pendel-Schlagprüfung mittels eines 45 kg schweren Prüfkörpers, der aus 30° Auslenkung und unter einem Radius von 1,2 m auf das Verglasungssystem trifft.
- Otto-Graf-Institut, Universität Stuttgart
- Prüfungsbericht Nr.: 25-31188, Systemprüfung
- IFT Zertifikat Nr.: 106 31293, dynamische Belastung bei Windböen

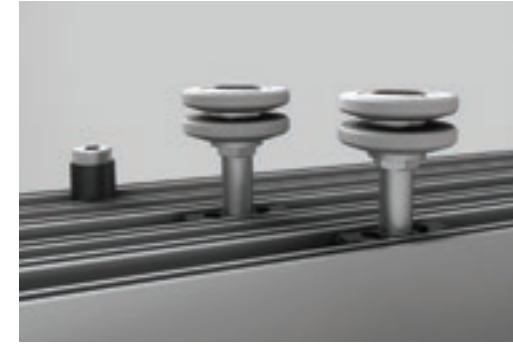


SCHIEBE-DREH-SYSTEM  
SL 25R



#### LEICHTIGKEIT

Kugelgelagerte 2-fach Horizontalaufwerke garantieren ein extrem leichtes Gleiten der Flügel.



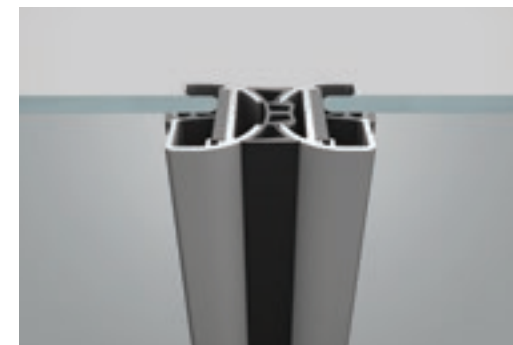
#### DICHTIGKEIT & SCHALLSCHUTZ

Das gerahmte Schiebe-Dreh-System bietet Schutz vor Schlagregen und Schallschutz (25 dB).



#### TRANSPARENZ

Im Flügelstoß sorgen 46 mm schmale Ansichtsweiten für maximalen Durchblick.



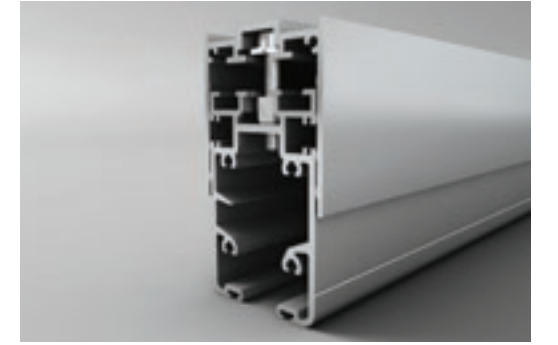
#### BREITENJUSTIERUNG

Im eingebauten Zustand ist der seitliche Rahmen bis 30 mm in der Breite justierbar - wichtig für den Ausgleich von Bautoleranzen.



#### HÖHENJUSTIERUNG

Das Höhenausgleichsprofil zur Aufnahme von Bautoleranzen bis 35 mm ermöglicht die Höhenjustierung der Flügel auch im eingebauten Zustand.



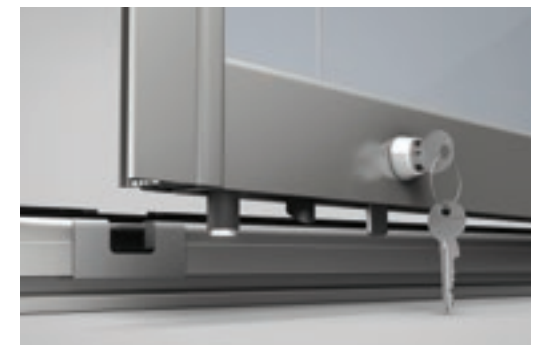
#### BARRIEREFREIHEIT

Die eingelassene Bodenschiene sichert barrierefreies Wohnen auf Terrasse oder Balkon.



#### SICHERHEIT

Die integrierte 2-Punkt-Verriegelung und eine zusätzliche Sicherung durch Schloss (optional) gewährleistet Einbruchhemmung.



#### REINIGUNG

Die Pflege der Glasaußenseiten ist problemlos von der Rauminnenseite möglich.

